

新登場

# しましん+日本公庫 連携創業応援ローン

# 『タツグ』

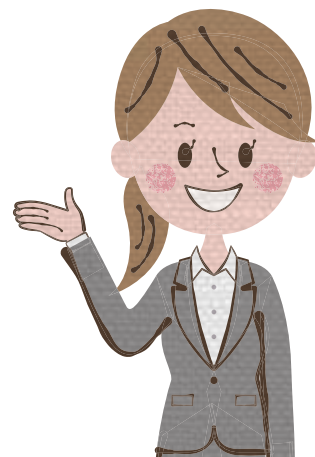
創業分野において  
連携している

しまね信用金庫と日本公庫の  
創業者向けパッケージ融資!

しまね信用金庫の創業者向け支援  
資金「やらこい!Ⅱ」+日本公庫  
「新企業育成貸付」「事業承継・集約・  
活性化支援資金」という両方の  
創業者向けの融資商品をパッケ  
ージにして創業企業様をご支援  
いたします。

## 『タツグ』のメリット

- 1 ワンストップでの相談が可能です。
- 2 「しましん」からのご融資は、お客様の進捗状況に合わせて、当座貸越、手貸、証書貸付が選べます。
- 3 「しましん・日本公庫」からのご融資は、無担保・無保証人です。
- 4 《認定経営革新等支援機関》であるしまね信用金庫による事業計画の策定支援等のサポートを受けることができます。
- 5 創業後も計画達成へ向けた経営支援を受けることができます。



創業のための

## ステージ別ご支援

創業前ステージ

創業計画

共催セミナー開催  
事業計画策定支援

創業時ステージ

パッケージ融資

しましん・日本公庫  
無担保・無保証〈原則〉

創業後ステージ

フォローアップ

事業計画の進捗状況管理  
再計画策定支援等

※詳しくは、しましんの担当者にお尋ねください。

(平成30年1月22日現在)



あなたの隣に、いつもしましん

しまね信用金庫

〒690-0007  
松江市御手船場町557-4  
TEL.(0852)23-5505

<http://www.shimane-shinkin.co.jp/>

しまね信用金庫

検索

# しまね信用金庫・日本政策金融公庫 連携 創業パッケージ融資

# 『タツグ』



## 商品概要

	<b>しまね信用金庫</b> 『やらこい!II』		<b>日本政策金融公庫</b> 『新企業育成貸付』・ 『事業承継・集約・活性化支援資金』(※)	
ご利用 いただける方	<ul style="list-style-type: none"> <li>●当金庫の営業エリア内で新規に事業を始める方、または創業後5年以内の方</li> <li>●第二創業を計画されている方</li> <li>●事業承継される方(親族外)</li> </ul>		創業、経営多角化、事業転換、事業承継等をお考えの方(※)	
ご融資 限度額	<b>1,000万円以内</b> ※但し、当座貸越の極度額は最大500万円まで		各制度に定めるご融資限度額(※)	
ご返済 期間	当座 貸越	1年(原則1年毎に審査を行い、さらに1年間期間更新することができる)	運転 資金	7年以内(※)
	証書貸付	運転資金《原則》7年以内	設備 資金	20年以内(※)
		設備資金《原則》10年以内		
手形貸付	1年以内			
その他	〈原則〉無担保・無保証人			

(※)その他詳細は融資制度パンフレット等によります。

審査の結果、お客様のご希望に添えない場合もございます。

お問  
合せ  
先



あなたの隣に、いつもしましん

**しまね信用金庫**

各店舗 詳しくはホームページをご覧ください。

<http://www.shimane-shinkin.co.jp/>

しまね信用金庫

検索

**日本公庫** 《松江支店》松江市殿町111 【TEL】0852-23-2651